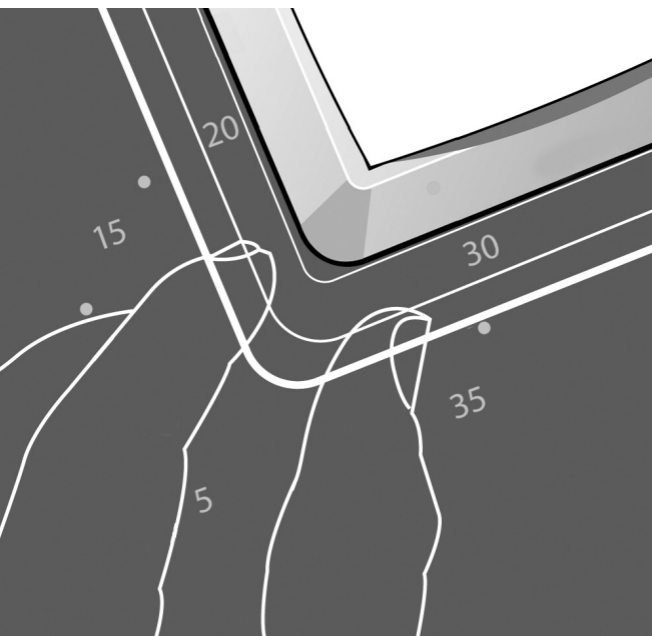


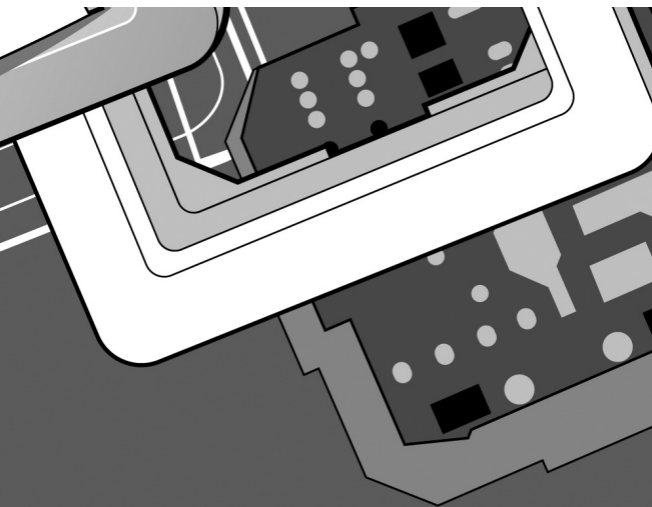
Article: 08095892

Version: 01.01



AT-DE

Montageanleitung Devireg™ 527



Inhaltsangabe

Anwendung und Funktionsweise.....	4
Platzierung und Installation	5
Fehlersuche	6
Technische Daten des Devireg™ 527.....	7
Garantie	8

Anwendung & Funktionsweise

Der Devireg™ 527 ist ein zeitabhängiger proportionaler Leistungsregler mit einem Relaisausgang zur variablen Einstellung der Heizleistung. Der Einstellungsbereich erstreckt sich von 0 bis 100%.

Der Devireg™ 527 hat einen zweipoligen Ein- / Ausschalter. Der Devireg™ 527 benötigt keinen Bodenfühler und wird nur in Installationen eingesetzt, bei denen es nicht möglich ist einen Bodenfühler zu installieren oder zu ersetzen. Die Einstellung des Intervalls erfolgt mittels einer Scala von 0 bis 6, dies ist gleichbedeutend mit 0 bis 100%. Wird diese z.B. auf die Position 2 eingestellt, ist die Heizung für 33% eines Zykluses von 30 Minuten eingeschaltet und 67% ausgeschaltet. Anders gesagt die Heizung ist für 10 Minuten eingeschaltet und für 20 Minuten ausgeschaltet. Bei einer vorhandenen Leistung von 1000W, würde dies eine durchschnittliche Leistungsabgabe von 333W bei der Einstellung 2 ergeben.

Hinweis:

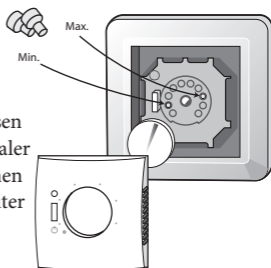
Die Einstellung des Reglers auf 6 ist gleichbedeutend mit einem Dauerbetrieb. Die Heizeinrichtung wird nicht abgeschaltet!

Oberhalb des zweipoligen Schalters befindet sich beim Devireg™ 527 eine LED Anzeige.

Die LED hat drei Bedeutungen.

- Keine Anzeige: das Gerät ist ausgeschaltet
- Rote Anzeige: die Heizeinrichtung ist eingeschaltet
- Grünes Anzeige: das Gerät befindet sich im Standby-Betrieb

Hinter der Frontabdeckung und der Wählscheibe befinden sich ein blauer und ein roter Reiter. Mit diesen kann ein minimaler und ein maximaler Wert festgestellt werden um z.B. einen Dauerbetrieb zu vermeiden. Die Reiter lassen sich mittels eines Schraubendrehers entfernen



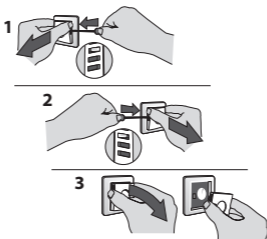
Platzieren des Devireg™ 527



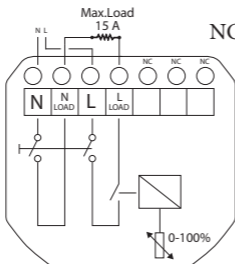
In feuchten Räumen ist der Devireg™ 527 nur im ebenen Wänden zu installieren.

Installation des Devireg™ 527

- Um die Frontabdeckung zu entfernen, sind die Entriegelungen in den Lüftungsschlitzen (dritter von unten) an beiden Seiten und am Boden der Frontabdeckung vorsichtig einzudrücken. Die Einstellschraube muss nicht entfernt werden



- Schließen den Regler gemäß Schaltbild an.



NC = kein Anschluß

- Setzen Sie den Rahmen und die Frontabdeckung wieder auf den Regler

Fehlersuche

Funktionsprüfung

Wenn die Heizung nach dem Aktivieren des Thermostats nicht einschaltet, prüfen Sie den FI-Schalter und die Sicherungen, bevor Sie einen Elektroinstallateur rufen

Fehler: Keine Wärme

1) Allgemein

Prüfen Sie als erstes, ob alle an den Thermostaten angeschlossenen Leitungen richtig angeschlossen sind. Jede an den Thermostaten angeschlossene Ader muss einen einwandfreien Kontakt zur Anschlussklemme am Thermostaten haben.

2) Netzspannung (Anschlussklemme 1 und 3)

Messen Sie die Spannung an den Klemmen 1 und 3. Der Spannungswert sollte innerhalb des in den technischen Daten angegebenen Bereichs liegen. Wenn dies nicht der Fall ist, prüfen Sie die Sicherung.

3) Ausgang Leistungsregler (Anschlussklemme 2 und 4)

Messen Sie den Spannungswert an Anschlussklemme 2 und 4 (aktivierter Leistungsregler, rotes Anzeige). Der gemessene Spannungswert sollte derselbe sein, wie der vorher an Anschlussklemme 1 und 3 gemessene.

Wenn nicht, ersetzen Sie den Thermostaten.

Betriebsspannung	180-250 VAC, 50/60 Hz
Eigenverbrauch	Max. 0.25W
• Belastung • Induktive Belastung	230V ~ 15A / 3450W cos φ = 0.3, Max. 4A
Zyklus	Ca. 30 Minuten
Puls / Pausenverhältnis	0 bis 100% mittels Scala 0 bis 6
Zul. Umgebungstemperatur	-10°C bis +30°C
LED Anzeige: • Keine Anzeige • Rote Anzeige • Grüne Anzeige	Der Leistungsregler ist ausgeschaltet Relais ein Relais aus
IP class	IP 31
Dimensions	85 mm x 85 mm

Entsorgungsanleitung

Geräte mit elektronischen Komponenten sind nicht im Haushaltsmüll zu entsorgen.

Sie sind mit anderen elektrischen und elektronischen Geräten zu sammeln und entsprechend den örtlichen Vorschriften zur Müllentsorgung zu behandeln.

Sie haben ein DEVI™ Produkt gekauft, von dem wir sicher sind, dass es die Behaglichkeit und Wirtschaftlichkeit Ihres Hauses erhöhen wird.

DEVI™ liefert komplette Heizlösungen mit Deviflex™ Heizleitungen oder Devimat™ Heizmatten, Devireg™ Thermostaten und Devifast™ Montageband.

Wenn jedoch, entgegen allen Erwartungen, ein Problem mit unserem Produkt auftauchen sollte, schicken Sie dieses, wenn möglich zusammen mit dem umseitig ausgefüllten Garantiezertifikat, an die angegebene Anschrift. DEVI™ unterliegt mit Fabrikationsbetrieben in Dänemark als Lieferant in der Europäischen Gemeinschaft den generellen Haftungsregeln wie sie in der Direktive 85/374/CEE und den Gesetzen festgelegt sind.

DEVI™ gewährt für Materialdefekte und Fabrikationsfehler eine 10-Jahres-Garantie auf Deviflex™ Heizleitungen und Devimat™ Heizmatten und eine 2-Jahres-Garantie auf alle anderen DEVI™ Produkte.

Die Garantie ist abhängig von der Bedingung, dass das Garantiezertifikat sorgfältig ausgefüllt ist und der Defekt von einem autorisierten Elektroinstallateur festgestellt wurde. Das Garantiezertifikat muß in der jeweiligen Landessprache ausgestellt und mit dem ISO-Code für das Land in der oberen linken Ecke auf der Vorderseite der Installationsanleitung versehen sein.

Die Verpflichtung von DEVI™ besteht darin, dem Kunden das Produkt kostenlos zu reparieren oder zu ersetzen.

Bei defekten Devireg™ Thermostaten behält sich DEVI™ das Recht vor, diesen ohne Belastung für den Kunden und ohne

unbegründete Verzögerung zu reparieren.

Die DEVI™ Garantie deckt keine Installationen, die von unautorisierten Personen ausgeführt wurden, falsche Anwendung, Beschädigung durch Fremdverschulden, falsche Installation oder nachträglich eintretende Fehler, die dadurch auftreten könnten. Repariert DEVI™ die Produkte, die aus einem der vorgenannten Gründe aufgetreten sind, sind alle Kosten vom Kunden zu tragen.

Die DEVI™ Garantie erlischt, wenn die Zahlung des Materials in Verzug ist. Zu jeder Zeit wird DEVI™ effizient und unverzüglich auf alle Fragen und angemessenen Wünsche ihrer Kunden reagieren.

Garantie-Zertifikat

Diese DEVI™ Garantie wird gewährt an:

Name:

Adresse:

Postleitzahl:

Tel:

Bitte beachten!

Damit die DEVI™ Garantie Gültigkeit erlangt, muss
Nachfolgendes sorgfältig ausgefüllt werden.

Installation durchgeführt von:

Installationsdatum:

Thermostattyp:

Produktionskode:

Stempel des Händlers:



DEVI Austria GmbH
Bayernstr. 357
A-5072 Siezenheim
Tel.: 0662/8533150
Fax: 0662/85331515
e-mail: mail@devi.at
www.devi.at

DEVI Deutschland GmbH
Graf-Zeppelin-Str.12
D-24941 Flensburg
Tel.: +49 461 957120
Fax: +49 461 93118
e-mail: mail@devi.de
www.devi.de

